

REGIONE PIEMONTE

CITTA' METROPOLITANA DI TORINO

TORINO METROPOLI

COMUNE DI CERESOLE REALE

TAVOLA 7f

AREE SCIISTICHE

PROPOSTA TECNICA DEL PROGETTO PRELIMINARE

Scala 1:5.000

Marzo 2022

PROGETTISTA

COLLABORATORE

IL SINDACO

IL SEGRETARIO COMUNALE

VARIANTE al PRGC

VARIANTE ART.17 CORONA 3 L.R. N.56/1977 E SMI E COSI' COME MODIFICATA DALLA L.R. N.37/2015, L.R. N.17/2013, L.R. N.6/2018

PROPOSTA TECNICA P.P.

PROGETTO PRELIMINARE

PROGETTO DEFINITIVO

PROGETTO ESECUTIVO

DELIBERA C.C. N° DEL

DELIBERA C.C. N° DEL

DELIBERA C.C. N° DEL

DELIBERA C.C. N° DEL

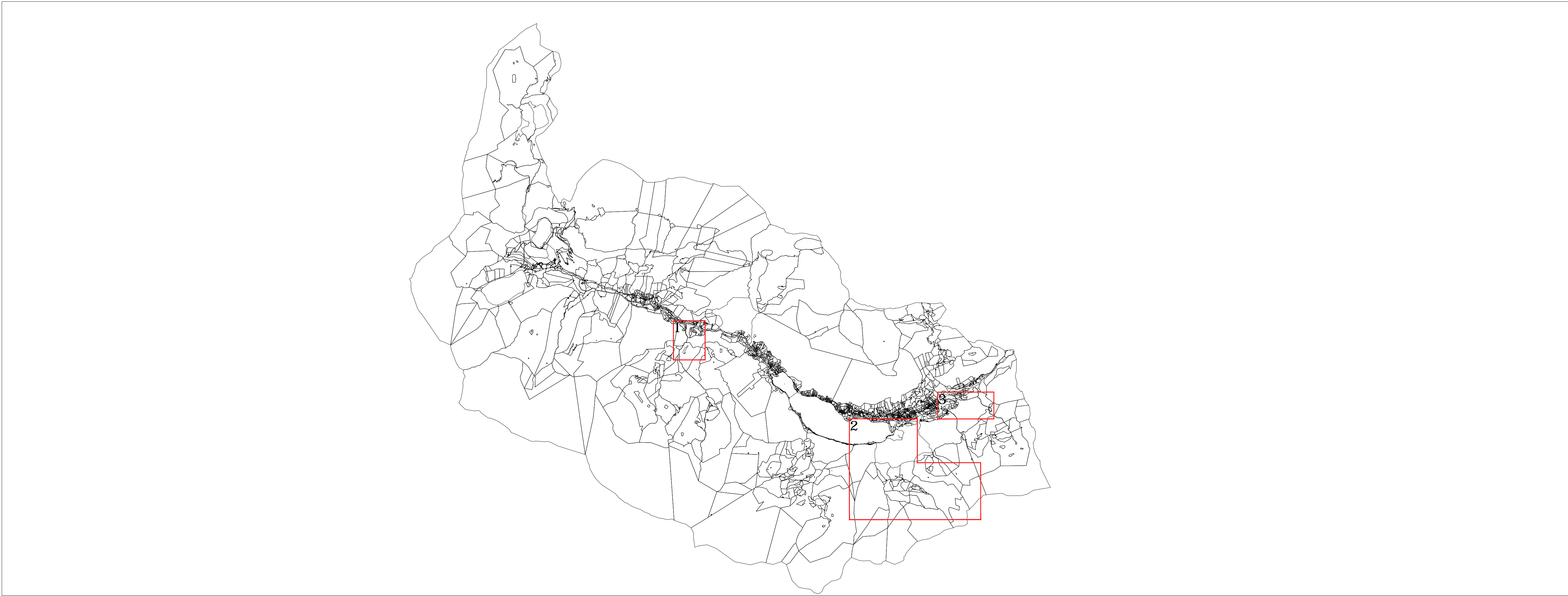
PROGETTISTA

COLLABORATORE

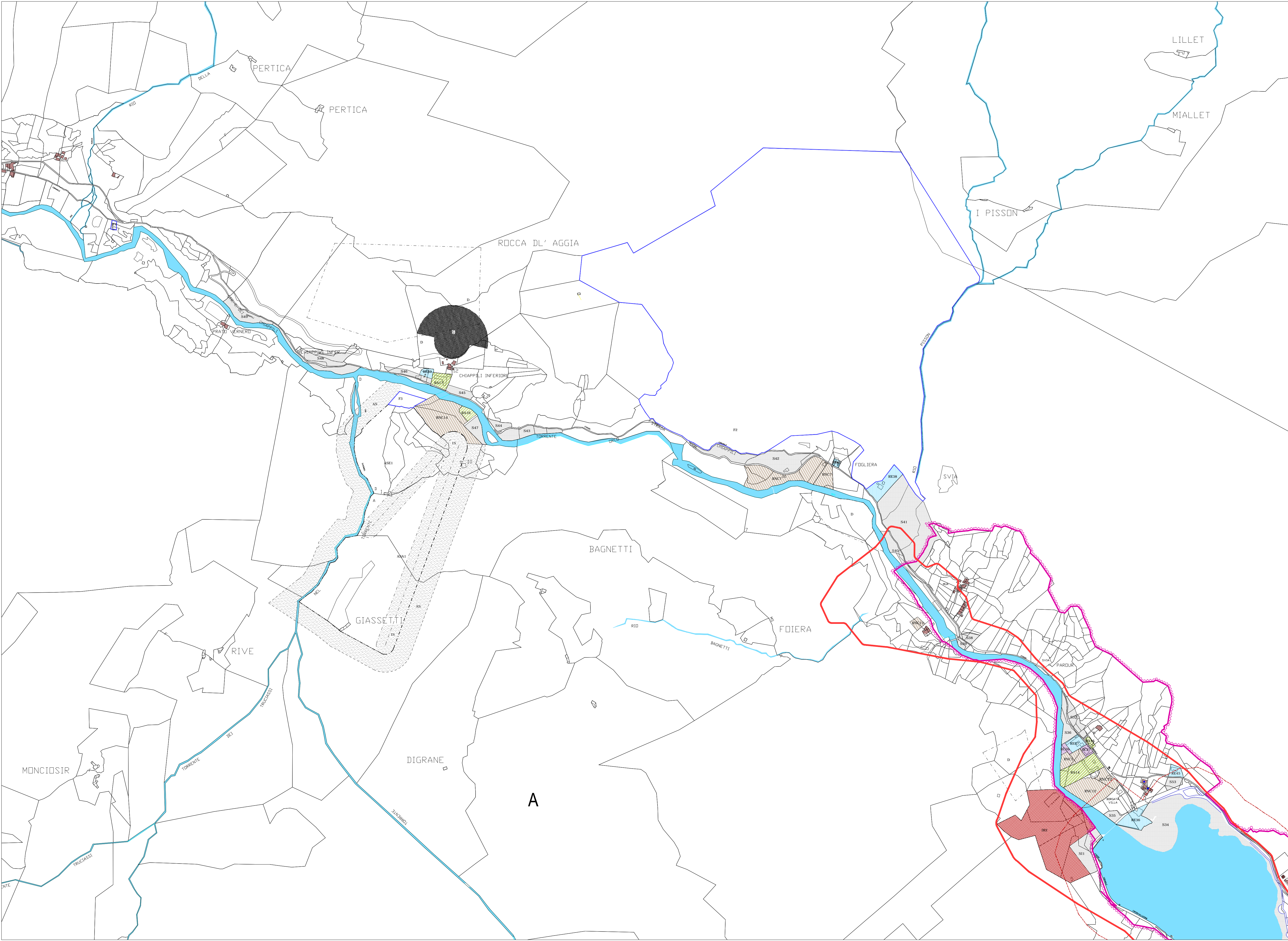
IL SINDACO

IL SEGRETARIO COMUNALE

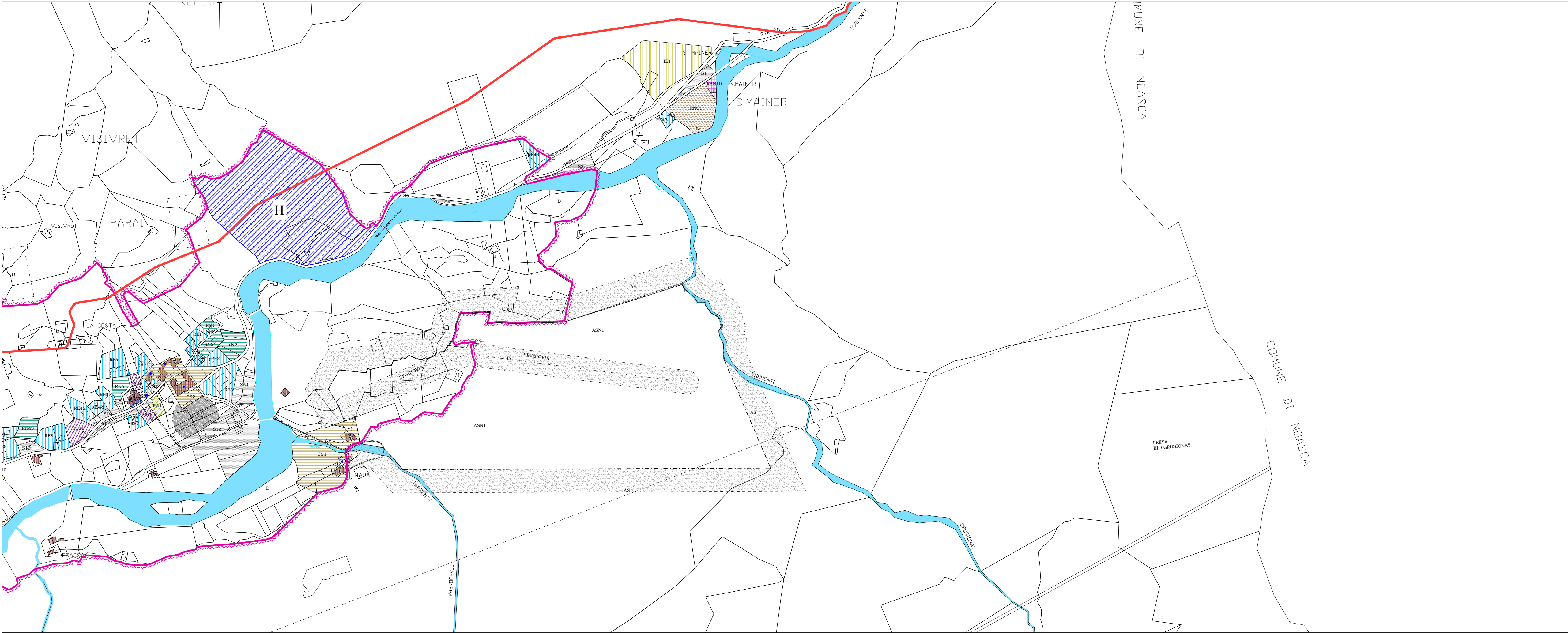
Inquadramento delle aree sciabili su base comunale



1 Area sciabile di GIASSETTI / CHIAPILI DI SOTTO



3 Area sciabile di LA BALMA - GRAN GIOVANNA - FUMANOVA



2 Area sciabile di LA BALMA - GRAN GIOVANNA - FUMANOVA

